



Presseinfo

26. März 2010

multisense® Forum

Was kommt nach der Marke?

Deutsche Messe geht neue Wege mit multisense® - Kongressreihe

Hannover. In Deutschland sind mehr als 1,1 Millionen Marken registriert, 60.000 werden aktiv beworben. Jeder Konsument wird täglich mit etwa 4.500 Werbebotschaften konfrontiert.

Im verschärften Wettbewerb um Aufmerksamkeit setzen sich vor allem die Botschaften durch, die sich von anderen abgrenzen – eine grundlegende Herausforderung für Marke und Marketing. Denn in der wachsenden Komplexität der Märkte mitsamt ihrer Me-Too-Produktschwemme wird es immer schwieriger, sich von der Konkurrenz zu unterscheiden. Einen zukunftsfähigen Weg zu effektiverer Kundenansprache und effizienterem Einsatz des Budgets bietet multisensorisches Marketing: ein Prozess, der ganzheitlich alle Sinne des Menschen einbezieht – von der Produktentwicklung bis zur Kommunikation. Dazu startet die Deutsche Messe im April eine neue Kongressreihe.

Multisensorisches Marketing basiert auf einer neurowissenschaftlichen Erkenntnis: Je mehr Sinne gleichzeitig angesprochen werden, desto höher die neuronale Aktivität im Gehirn. Schon die Vernetzung zweier Sinneskanäle verzehnfacht die Regsamkeit der Nervenzellen. Ein Phänomen, das die neurowissenschaftliche Forschung als multisensuale Verstärkung oder in der Fachsprache als Multisensory Enhancement bezeichnet.

Die Sinne des Menschen sind eng mit den Emotionen verbunden: je sinnlicher die Erfahrung, desto stärker die Emotion – je emotionaler, desto größer die Aufmerksamkeit des Menschen, der Erlebniswert und seine Erinnerung. Um eine emotionale Bindung zu erreichen, gilt es, eine multisensorischen Identität



zu entwickeln – eine neue Dimension der Marke und herausragendes Merkmal von starken Marken, die über Jahre erfolgreich sind.

Um multisensorisches Marketing in seiner gesamten Bandbreite für die Praxis zu erschließen, initiiert die Deutsche Messe in Zusammenarbeit mit dem Multisense Institut, Remscheid, die neue Kongressreihe „multisense® Forum“ – eine Plattform für die wachsende Bedeutung der Multisensorik im Marketing. Im Mittelpunkt stehen aktuelle Entwicklungen, Fallstudien, innovative Ansätze, Forschungsergebnisse, Orientierung am Markt, Dialog und Networking.

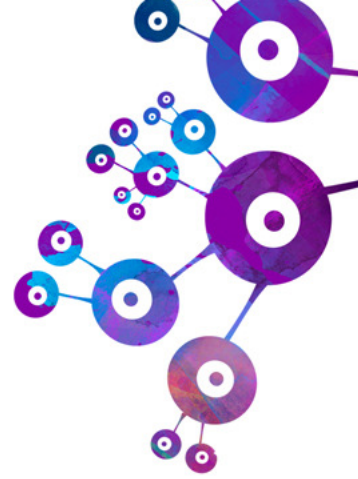
Stefan Köster, bei der Deutschen Messe verantwortlich für die multisense®-Kongressreihe: „multisense® ist das erste Forum für multisensorisches Marketing, das umfassenden Zugang zu Fachwissen und einer Fülle von Praxisbeispielen bietet. Mit dem Kongressformat schaffen wir zudem Raum für Austausch, Inspiration und Vernetzung. Ziel ist es, die Wertschöpfung durch sinnlichere und damit effizientere Produktgestaltung und Markenführung zu fördern.“

Das multisense® Forum startet mit einem Symposium am 21. April 2010 im Rahmen der HANNOVER MESSE. Unter der Fragestellung „Ist multisensorisches Marketing das Erfolgsmodell in einer überkommunizierten Gesellschaft“ diskutieren der Philosoph Peter Sloterdijk, der Gehirnforscher und Psychiater Manfred Spitzer, die Geschäftsführerin des Nivea-Hauses Hamburg, Christin Lüdemann, sowie der Markenspezialist Karsten Kilian. Moderiert wird die Runde von Olaf Hartmann, Mitbegründer des Multisense Instituts.

Die theoretischen Grundlagen werden am 15. September 2010 in Essen in die Praxis übersetzt: Das „multisense® Forum 1.0“ fokussiert als erste Kongressveranstaltung die Übersetzung gebündelten multisensorischen Wissens in die unternehmerische Praxis: von Produktentwicklung und -design über Vertrieb am Point of Sale oder auf der Messe bis hin zu Packaging, Dialogmarketing und Media. Auf dem Programm stehen Keynotes, Fallstudien und ausgewählte Top-Aussteller.

Von 2011 an öffnet die zweitägige Hauptveranstaltung jährlich im Frühjahr ihre Türen.

Weitere Informationen und Bildmaterial unter: www.multisense.net



**Ansprechpartnerin für die Presse:**

Sabine Wegner, Chefredakteurin Multisense Institut

Tel.: +49 (0) 178 888 2003

E-Mail: sabine.wegner@multisense-institut.de

Akteure + Allianzen des multisense® Forums**Veranstalter**

Deutsche Messe
Messegelände
30521 Hannover
www.messe.de

Initiator

Multisense Institut für multisensorisches Marketing
Am Bruch 5
42857 Remscheid
www.multisense.net

Olaf Hartmann, Acting Partner

Tel.: +49 (0) 2191 9837-26

Fax: +49 (0) 2191 9837-22

E-Mail: olaf.hartmann@multisense-institut.de

Konzept- und Leadagentur

Vistapark
Bärenstraße 11-13
42117 Wuppertal
www.vistapark.de

Kooperationspartner des Multisense Forums

ADC Art Directors Club

www.adc.de

Zukunftsinstitut

www.zukunftsinstitut.de

brand eins

www.brandeins.de